

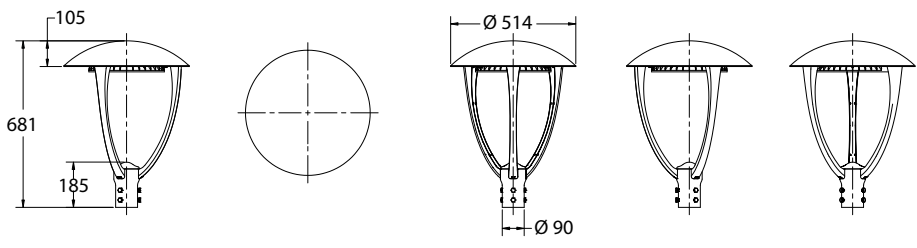


TOEPASSINGSGBIEDEN:
VERBLIJFSGBIEDEN, WOONERVEN,
PARKEN, CENTRUMGBIEDEN,
PLEINEN, FIETSPADEN, ACHTERPADEN,
PARKEERPLAATSEN, ETC

APPLICATIONS: AREAS OF RESIDENCE,
PARKS. CENTER AREAS, PLAZAS, SQUARES,
BICYCLE PATHS, PARKING LOTS, ETC.

**KWALITEIT EN ALLURE KENMERKEN DIT TOCH
FUNCTIONELE ARMATUUR WELKE ZICH NIET LAAT
BEPERKEN TOT EXCLUSIEVE LOCATIES.**

**QUALITY AND ALLURE DISTINGUISH THIS
FUNCTIONAL LUMINAIRE WHICH DOES NOT RESTRICT
ITSELF TO EXCLUSIVE LOCATIONS**



PRO-TABELLA

CE IP66

PRESTATIE (PERFORMANCE)

	Pro-Tabella type 1, 1.200lm 12W	Pro-Tabella type 1, 1.050lm 10W
Profiel Profile	8 meter, mast 2 meter in het profiel 8 meter pole, 2 meters in profile	12 meter, mast 0,5 meter in het profiel 12 meter pole, 0,5 meters in profile
Lichtmastafstand (m) Lighting pole distance (m)	30	28
Lichtpunthoogte (m) Mounting height (m)	4	4
Gemiddelde verlichtingssterkte (lx) Average luminance (lx)	3	3,4
Globale uniformiteit - Uo (%) Global uniformity - Uo (%)	0,22	0,31

KENMERKEN (FEATURES)

- Standaard 5 jaar volledige garantie
- Standaard voorzien van een kabel op de juiste lengte
- "DC-ready"
- Standaard voorbereid op plug and play OLC
- Standaard met dimregime naar keuze

- Standard 5 years warranty
- Delivered with assembled cable on length
- "DC-ready"
- Standard prepared to plug and play OLC
- Dimregime of choosing standard included



PRO-TABELLA

- Geïntegreerde 10KV overspanningsbeveiliging
- 4 mogelijkheden in lichtdistributie
- Behuizing gemaakt uit gegoten aluminium voorzien van een poedercoating
- Standaard optie tot programmeren dimregime en aangemonteerde kabel
- Voorzien van gehard glas (IK08)
- "DC-ready"
- Standaard voorbereid op plug and play OLC



- Intergrated 10KV surge protection
- 4 light distribution options
- Housing made of powder coated die-cast aluminium
- Dimregime and pre-assembled cable standard included
- Equipped with tempered glass (IK08)
- "DC-ready"
- Standard prepared to plug and play OLC

Art.nr. Art.no.	Uitvoering Version	Aanstroom Drive current	Optiek Optics	Kleurtemperatuur Color temperature	Intelligentie Intelligence
2040/ .. / .. / ..	X	X	X	X	
	0: 10 leds	0: 300mA	0: Type 1	0: Warm wit (3000K)	E: Incl. Eco line node
	1: 14 leds	1: 350mA	1: Type 2	1: Puur Wit (4000K)	C: Incl. Comfort line node
	2: 20 leds	2: 400mA	2: Type 3	2: Warm wit (3000K) incl. dimregime	H: Incl. Highline node
	3: 26 leds	3: 450mA	3: Type 4	3: Puur wit (4000K) incl. dimregime	N: Incl. Nema socket
	4: 40 leds	4: 500mA			

Lichtstroom (Light output) 3.000K		300 mA	350 mA	400 mA	450 mA	500 mA
10 LED's 10 LEDs	Nominale lichtstroom (lm) Nominal light output (lm)	1.050	1.200	1.350	1.450	1.620
	Energieverbruik (W) Energy use (W)	10	12	14	15	17
	Nominale lichtstroom (lm) Nominal light output (lm)	1.460	1.670	1.900	2.100	2.300
14 LED's 14 LEDs	Energieverbruik (W) Energy use (W)	14	17	19	22	24
	Nominale lichtstroom (lm) Nominal light output (lm)	2.100	2.400	2.700	3.000	3.300
	Energieverbruik (W) Energy use (W)	20	23	27	30	34
26 LED's 26 LEDs	Nominale lichtstroom (lm) Nominal light output (lm)	2.750	3.100	3.500	3.900	4.250
	Energieverbruik (W) Energy use (W)	26	30	35	39	44
	Nominale lichtstroom (lm) Nominal light output (lm)	4.200	4.800	5.440	6.050	6.600
40 LED's 40 LEDs	Energieverbruik (W) Energy use (W)	39	46	53	60	67
	Lumenbehoud bij t _q 25° Lumen maintenance at 25° t _q	Bij 100.000 branduren At 100.000 light hours		90%		

SPECIFICATIES (FEATURES)

Lichtbron (Light Source): Cree/Lumileds/ Samsung
 Kleurtemperatuur (Color temperature): 3000K / 4000K / 5000K / 7000K
 Kleurweergave index (Color rendering index): Ra ≥ 70
 Bedrijfstemperatuur (Operating temperature): -30°C ~ +50°C
 Aantal branduren (Rated life hours): L90 > 100.000 uur (hours) 300-500mA
 LED voeding (inclusief) (LED driver (included)): Philips Xitanium Full
 programmable / 1-10V / Dali
 Voedingsspanning (Input): 220-240V AC 50/60Hz
 Cosinus phi (Power factor): > 0,95

MONTAGE (MOUNTING)

Opzet / opschuifmontage mogelijk in de maatvoeringen 60mm en 76mm (op aanvraag). Standaard verstelbaar - 15 graden tot + 15 graden.
 Top and entry mounting available in the dimensions 48mm, 60mm and 76mm (on request). Standard adjustable - 15 degrees to + 15 degrees.

Op aanvraag leverbaar in andere RAL-kleuren en voorzien van telematica.

Upon request available in different RAL colors or equipped with telematics.

Lichtstroom (Light output) 4.000K		300 mA	350 mA	400 mA	450 mA	500 mA
10 LED's 10 LEDs	Nominale lichtstroom (lm) Nominal light output (lm)	1.130	1.300	1.450	1.600	1.750
	Energieverbruik (W) Energy use (W)	10	12	14	15	17
	Nominale lichtstroom (lm) Nominal light output (lm)	1.570	1.800	2.050	2.250	2.500
14 LED's 14 LEDs	Energieverbruik (W) Energy use (W)	14	17	19	22	24
	Nominale lichtstroom (lm) Nominal light output (lm)	2.250	2.600	2.900	3.250	3.550
	Energieverbruik (W) Energy use (W)	20	23	27	30	34
26 LED's 26 LEDs	Nominale lichtstroom (lm) Nominal light output (lm)	2.950	3.350	3.800	4.200	4.600
	Energieverbruik (W) Energy use (W)	26	30	35	39	44
	Nominale lichtstroom (lm) Nominal light output (lm)	4.500	5.200	5.850	6.500	7.100
40 LED's 40 LEDs	Energieverbruik (W) Energy use (W)	39	46	53	60	67
	Lumenbehoud bij t _q 25° Lumen maintenance at 25° t _q	Bij 100.000 branduren At 100.000 light hours		90%		